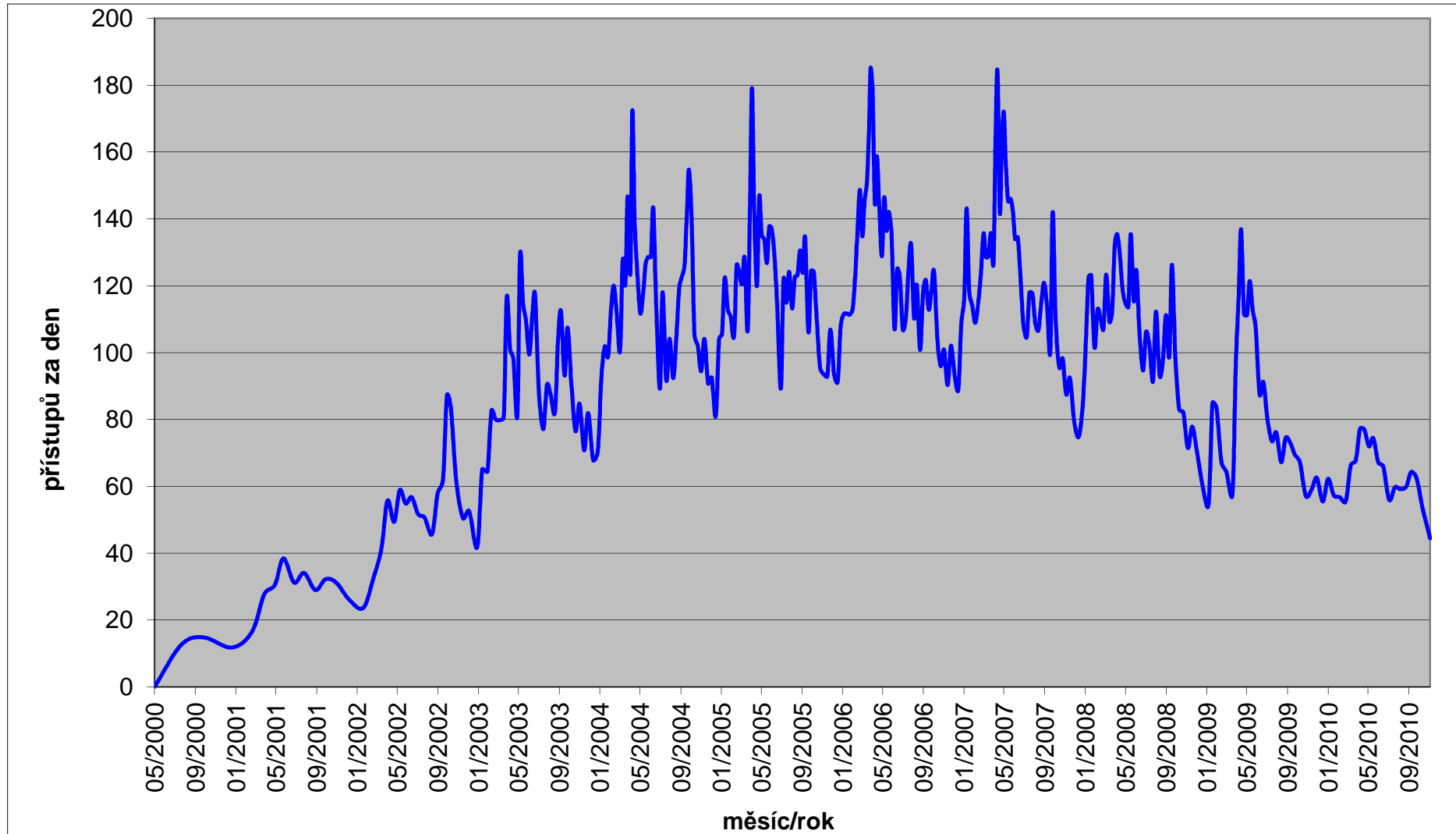


## Statistiky návštěvnosti [www.kpo.cz](http://www.kpo.cz)



počítadlo	datum a čas	provoz dnů	interval dnů	přístupů za den	přístupů za měsíc
<b>330 000</b>	<b>12.06.2011 19:49:32</b>	<b>4 046</b>	<b>18</b>	<b>56</b>	<b>1 692</b>
329 000	25.05.2011 20:11:44	4 028	16	62	1 897
328 000	09.05.2011 19:08:03	4 012	19	52	1 578
327 000	20.04.2011 12:09:31	3 993	18	57	1 734
326 000	02.04.2011 22:45:45	3 975	18	55	1 683
325 000	15.03.2011 20:42:02	3 957	22	45	1 375
324 000	21.02.2011 17:30:59	3 935	22	46	1 397
323 000	30.01.2011 22:45:02	3 913	23	43	1 309
322 000	07.01.2011 16:40:43	3 890	27	37	1 120
321 000	11.12.2010 12:32:35	3 863	24	42	1 288
<b>320 000</b>	<b>17.11.2010 21:32:23</b>	<b>3 839</b>	<b>22</b>	<b>44</b>	<b>1 353</b>
319 000	26.10.2010 09:38:07	3 817	19	53	1 617
318 000	07.10.2010 13:54:44	3 798	16	63	1 903
317 000	21.09.2010 13:57:25	3 782	16	64	1 956
316 000	06.09.2010 00:35:10	3 767	17	60	1 823
315 000	20.08.2010 07:53:02	3 750	17	59	1 800
314 000	03.08.2010 10:03:32	3 733	17	60	1 817
313 000	17.07.2010 16:01:19	3 716	18	56	1 702
312 000	29.06.2010 18:48:25	3 698	15	66	2 006
311 000	14.06.2010 14:36:06	3 683	15	67	2 043
<b>310 000</b>	<b>30.05.2010 17:03:26</b>	<b>3 668</b>	<b>13</b>	<b>74</b>	<b>2 264</b>
309 000	17.05.2010 06:24:33	3 655	14	72	2 190
308 000	03.05.2010 08:54:03	3 641	13	77	2 342
307 000	20.04.2010 09:02:09	3 628	13	77	2 350
306 000	07.04.2010 10:08:33	3 615	15	68	2 061
305 000	23.03.2010 15:37:22	3 600	15	66	2 016
304 000	08.03.2010 13:18:45	3 585	18	55	1 688
303 000	18.02.2010 12:30:03	3 567	18	57	1 727
302 000	31.01.2010 21:37:31	3 549	17	57	1 744
301 000	14.01.2010 10:41:32	3 532	16	62	1 894
<b>300 000</b>	<b>29.12.2009 08:58:40</b>	<b>3 516</b>	<b>18</b>	<b>55</b>	<b>1 688</b>
299 000	11.12.2009 08:14:06	3 498	16	63	1 904
298 000	25.11.2009 08:31:38	3 482	17	59	1 794
297 000	08.11.2009 09:20:48	3 465	18	57	1 737
296 000	21.10.2009 20:52:01	3 447	15	67	2 046

počítadlo	datum a čas	provoz dnů	interval dnů	přístupů za den	přístupů za měsíc
295 000	06.10.2009 23:44:37	3 432	14	69	2 113
294 000	22.09.2009 13:57:54	3 418	14	73	2 222
293 000	08.09.2009 21:13:24	3 404	13	74	2 266
292 000	26.08.2009 10:50:12	3 391	15	67	2 046
291 000	11.08.2009 13:43:26	3 376	13	76	2 316
<b>290 000</b>	<b>29.07.2009 10:16:23</b>	<b>3 363</b>	<b>14</b>	<b>73</b>	<b>2 237</b>
289 000	15.07.2009 19:40:25	3 349	12	80	2 445
288 000	03.07.2009 08:54:41	3 337	11	91	2 777
287 000	22.06.2009 09:48:51	3 326	11	87	2 663
286 000	10.06.2009 23:28:28	3 314	9	107	3 272
285 000	01.06.2009 16:11:16	3 305	9	113	3 429
284 000	23.05.2009 19:09:37	3 296	8	121	3 695
283 000	15.05.2009 13:26:10	3 288	9	111	3 384
282 000	06.05.2009 13:34:35	3 279	9	112	3 394
281 000	27.04.2009 14:19:54	3 270	7	137	4 165
<b>280 000</b>	<b>20.04.2009 06:56:24</b>	<b>3 263</b>	<b>9</b>	<b>118</b>	<b>3 579</b>
279 000	11.04.2009 18:50:03	3 254	10	96	2 914
278 000	01.04.2009 08:07:05	3 244	17	58	1 751
277 000	14.03.2009 22:52:11	3 226	16	64	1 957
276 000	27.02.2009 09:36:23	3 211	15	67	2 046
275 000	12.02.2009 12:38:47	3 196	12	84	2 542
274 000	31.01.2009 13:19:16	3 184	12	85	2 584
273 000	19.01.2009 18:36:37	3 172	18	54	1 659
272 000	01.01.2009 10:13:20	3 154	17	60	1 835
271 000	15.12.2008 20:05:29	3 137	14	71	2 148
<b>270 000</b>	<b>01.12.2008 15:57:52</b>	<b>3 123</b>	<b>13</b>	<b>78</b>	<b>2 369</b>
269 000	18.11.2008 19:39:30	3 110	14	71	2 175
268 000	04.11.2008 19:50:31	3 096	12	82	2 502
267 000	23.10.2008 15:49:42	3 084	12	83	2 526
266 000	11.10.2008 14:37:42	3 072	10	99	3 022
265 000	01.10.2008 12:54:08	3 062	8	126	3 842
264 000	23.09.2008 14:46:12	3 054	10	99	3 005
263 000	13.09.2008 11:40:41	3 044	9	111	3 385
262 000	04.09.2008 11:51:33	3 035	10	98	2 975
261 000	25.08.2008 06:20:41	3 025	11	93	2 834
<b>260 000</b>	<b>14.08.2008 12:35:07</b>	<b>3 014</b>	<b>9</b>	<b>112</b>	<b>3 417</b>

počítadlo	datum a čas	provoz dnů	interval dnů	přístupů za den	přístupů za měsíc
259 000	05.08.2008 14:47:17	3 005	11	91	2 781
258 000	25.07.2008 16:05:03	2 994	10	102	3 113
257 000	15.07.2008 21:26:01	2 984	9	106	3 230
256 000	06.07.2008 11:16:39	2 975	11	95	2 881
255 000	25.06.2008 21:40:34	2 964	9	107	3 244
254 000	16.06.2008 12:30:30	2 955	8	125	3 794
253 000	08.06.2008 11:56:42	2 947	9	115	3 514
252 000	30.05.2008 20:02:55	2 938	7	135	4 123
251 000	23.05.2008 10:51:59	2 931	9	114	3 459
<b>250 000</b>	<b>14.05.2008 15:42:27</b>	<b>2 922</b>	<b>9</b>	<b>115</b>	<b>3 491</b>
249 000	05.05.2008 22:27:27	2 913	8	119	3 630
248 000	27.04.2008 13:13:12	2 905	8	130	3 943
247 000	19.04.2008 19:56:56	2 897	7	135	4 123
246 000	12.04.2008 10:47:07	2 890	8	132	4 031
245 000	04.04.2008 21:34:28	2 882	9	112	3 420
244 000	27.03.2008 00:00:32	2 874	9	109	3 323
243 000	17.03.2008 20:10:41	2 864	8	123	3 754
242 000	09.03.2008 17:34:16	2 856	9	107	3 259
241 000	29.02.2008 09:26:52	2 847	9	110	3 357
<b>240 000</b>	<b>20.02.2008 07:51:17</b>	<b>2 838</b>	<b>9</b>	<b>113</b>	<b>3 434</b>
239 000	11.02.2008 11:08:19	2 829	10	102	3 091
238 000	01.02.2008 14:46:37	2 819	8	123	3 746
237 000	24.01.2008 11:44:47	2 811	8	123	3 731
236 000	16.01.2008 07:57:03	2 803	10	103	3 144
235 000	06.01.2008 15:35:59	2 793	12	84	2 544
234 000	25.12.2007 16:26:15	2 781	13	75	2 274
233 000	12.12.2007 07:13:51	2 768	13	79	2 409
232 000	29.11.2007 16:01:03	2 755	11	92	2 812
231 000	18.11.2007 20:15:48	2 744	11	87	2 662
<b>230 000</b>	<b>07.11.2007 09:50:25</b>	<b>2 733</b>	<b>10</b>	<b>98</b>	<b>2 990</b>
229 000	28.10.2007 05:30:51	2 723	10	96	2 908
228 000	17.10.2007 18:19:52	2 712	9	110	3 341
227 000	08.10.2007 15:42:13	2 703	7	142	4 321
226 000	01.10.2007 14:39:18	2 696	10	100	3 049
225 000	21.09.2007 15:02:01	2 686	9	114	3 465
224 000	12.09.2007 20:12:41	2 677	8	121	3 679

počítadlo	datum a čas	provoz dnů	interval dnů	přístupů za den	přístupů za měsíc
223 000	04.09.2007 13:38:34	2 669	9	115	3 506
222 000	26.08.2007 21:15:57	2 660	9	107	3 245
221 000	17.08.2007 12:09:13	2 651	9	109	3 307
<b>220 000</b>	<b>08.08.2007 07:16:15</b>	<b>2 642</b>	<b>8</b>	<b>118</b>	<b>3 582</b>
219 000	30.07.2007 19:19:52	2 633	8	118	3 588
218 000	22.07.2007 07:43:42	2 625	10	105	3 184
217 000	12.07.2007 18:17:30	2 615	9	108	3 297
216 000	03.07.2007 12:41:44	2 606	8	123	3 741
215 000	25.06.2007 09:26:25	2 598	7	134	4 092
214 000	17.06.2007 22:55:08	2 590	7	134	4 077
213 000	10.06.2007 11:45:06	2 583	7	143	4 340
212 000	03.06.2007 11:25:13	2 576	7	146	4 445
211 000	27.05.2007 15:04:07	2 569	7	145	4 421
<b>210 000</b>	<b>20.05.2007 17:49:48</b>	<b>2 562</b>	<b>6</b>	<b>156</b>	<b>4 758</b>
209 000	14.05.2007 08:18:24	2 556	6	172	5 235
208 000	08.05.2007 12:46:41	2 550	6	162	4 946
207 000	02.05.2007 09:04:37	2 544	7	142	4 319
206 000	25.04.2007 07:57:07	2 537	5	184	5 605
205 000	19.04.2007 21:36:57	2 531	6	164	4 980
204 000	13.04.2007 18:56:27	2 525	8	127	3 861
203 000	05.04.2007 21:45:04	2 517	7	136	4 132
202 000	29.03.2007 12:56:28	2 510	8	129	3 921
201 000	21.03.2007 18:39:18	2 502	8	129	3 915
<b>200 000</b>	<b>14.03.2007 00:05:02</b>	<b>2 495</b>	<b>7</b>	<b>136</b>	<b>4 128</b>
199 000	06.03.2007 15:07:19	2 487	8	124	3 761
198 000	26.02.2007 12:53:29	2 479	9	115	3 498
197 000	17.02.2007 20:03:34	2 470	9	109	3 315
196 000	08.02.2007 15:41:54	2 461	9	114	3 472
195 000	30.01.2007 21:19:28	2 452	8	118	3 601
194 000	22.01.2007 10:27:32	2 444	7	143	4 356
193 000	15.01.2007 10:45:10	2 437	9	117	3 552
192 000	06.01.2007 21:04:09	2 428	9	109	3 306
191 000	28.12.2006 16:05:09	2 419	11	89	2 709
<b>190 000</b>	<b>17.12.2006 10:23:11</b>	<b>2 408</b>	<b>11</b>	<b>93</b>	<b>2 834</b>
189 000	06.12.2006 16:38:39	2 397	10	102	3 106
188 000	26.11.2006 21:27:23	2 387	11	90	2 748

počítadlo	datum a čas	provoz dnů	interval dnů	přístupů za den	přístupů za měsíc
187 000	15.11.2006 19:36:52	2 376	10	101	3 069
186 000	05.11.2006 21:36:25	2 366	10	96	2 921
185 000	26.10.2006 11:32:23	2 356	10	104	3 172
184 000	16.10.2006 21:13:00	2 346	8	124	3 783
183 000	08.10.2006 20:05:55	2 338	8	118	3 602
182 000	30.09.2006 09:18:02	2 330	9	113	3 434
181 000	21.09.2006 12:35:06	2 321	8	122	3 706
<b>180 000</b>	<b>13.09.2006 07:27:47</b>	<b>2 313</b>	<b>8</b>	<b>118</b>	<b>3 593</b>
179 000	04.09.2006 20:08:29	2 304	10	101	3 068
178 000	25.08.2006 22:02:34	2 294	8	120	3 660
177 000	17.08.2006 14:25:35	2 286	9	110	3 358
176 000	08.08.2006 12:52:59	2 277	8	132	4 028
175 000	31.07.2006 23:33:00	2 269	8	124	3 781
174 000	23.07.2006 22:19:32	2 261	9	110	3 360
173 000	14.07.2006 20:56:24	2 252	9	107	3 254
172 000	05.07.2006 12:27:58	2 243	8	123	3 729
171 000	27.06.2006 08:33:41	2 235	8	125	3 802
<b>170 000</b>	<b>19.06.2006 08:27:00</b>	<b>2 227</b>	<b>9</b>	<b>107</b>	<b>3 258</b>
169 000	10.06.2006 00:14:09	2 218	7	135	4 121
168 000	02.06.2006 14:59:18	2 210	7	142	4 325
167 000	26.05.2006 14:04:34	2 203	7	136	4 153
166 000	19.05.2006 06:10:41	2 196	7	146	4 456
165 000	12.05.2006 10:14:53	2 189	8	129	3 922
164 000	04.05.2006 15:58:31	2 181	7	144	4 377
163 000	27.04.2006 17:04:08	2 174	6	159	4 832
162 000	21.04.2006 09:53:36	2 168	7	145	4 403
161 000	14.04.2006 11:58:37	2 161	6	178	5 427
<b>160 000</b>	<b>08.04.2006 21:22:25</b>	<b>2 155</b>	<b>5</b>	<b>185</b>	<b>5 634</b>
159 000	03.04.2006 11:42:39	2 150	6	166	5 038
158 000	28.03.2006 10:42:48	2 144	7	151	4 598
157 000	21.03.2006 19:51:07	2 137	7	145	4 425
156 000	14.03.2006 22:45:11	2 130	7	135	4 102
155 000	07.03.2006 12:40:11	2 123	7	149	4 525
154 000	28.02.2006 19:14:32	2 116	7	137	4 174
153 000	21.02.2006 12:13:24	2 109	8	123	3 756
152 000	13.02.2006 09:45:33	2 101	9	113	3 439

počítadlo	datum a čas	provoz dnů	interval dnů	přístupů za den	přístupů za měsíc
151 000	04.02.2006 13:20:10	2 092	9	111	3 389
<b>150 000</b>	<b>26.01.2006 13:48:45</b>	<b>2 083</b>	<b>9</b>	<b>112</b>	<b>3 400</b>
149 000	17.01.2006 14:56:56	2 074	9	111	3 393
148 000	08.01.2006 15:39:05	2 065	9	108	3 289
147 000	30.12.2005 09:34:47	2 056	11	91	2 777
146 000	19.12.2005 10:34:19	2 045	11	94	2 847
145 000	08.12.2005 17:57:06	2 034	9	107	3 252
144 000	29.11.2005 09:20:49	2 025	11	93	2 828
143 000	18.11.2005 15:03:50	2 014	11	94	2 847
142 000	07.11.2005 22:28:01	2 003	10	95	2 906
141 000	28.10.2005 11:02:56	1 993	9	110	3 346
<b>140 000</b>	<b>19.10.2005 08:42:18</b>	<b>1 984</b>	<b>8</b>	<b>124</b>	<b>3 779</b>
139 000	11.10.2005 07:24:13	1 976	8	124	3 786
138 000	03.10.2005 06:28:37	1 968	9	106	3 231
137 000	23.09.2005 20:21:48	1 958	7	134	4 089
136 000	16.09.2005 09:42:35	1 951	8	124	3 771
135 000	08.09.2005 08:00:48	1 943	8	131	3 974
134 000	31.08.2005 16:10:56	1 935	8	123	3 749
133 000	23.08.2005 13:20:35	1 927	8	123	3 730
132 000	15.08.2005 09:30:19	1 919	9	113	3 446
131 000	06.08.2005 13:30:25	1 910	8	124	3 779
<b>130 000</b>	<b>29.07.2005 12:10:37</b>	<b>1 902</b>	<b>9</b>	<b>115</b>	<b>3 498</b>
129 000	20.07.2005 19:21:02	1 893	8	122	3 706
128 000	12.07.2005 14:13:58	1 885	11	89	2 717
127 000	01.07.2005 09:19:50	1 874	9	114	3 461
126 000	22.06.2005 14:14:31	1 865	8	130	3 955
125 000	14.06.2005 21:33:36	1 857	7	137	4 175
124 000	07.06.2005 14:36:00	1 850	7	138	4 192
123 000	31.05.2005 08:19:25	1 843	8	127	3 861
122 000	23.05.2005 11:06:22	1 835	7	134	4 075
121 000	15.05.2005 23:51:26	1 827	7	135	4 119
<b>120 000</b>	<b>08.05.2005 14:29:42</b>	<b>1 820</b>	<b>7</b>	<b>147</b>	<b>4 466</b>
119 000	01.05.2005 18:54:49	1 813	8	120	3 649
118 000	23.04.2005 10:44:14	1 805	7	142	4 317
117 000	16.04.2005 09:31:30	1 798	6	179	5 451
116 000	10.04.2005 19:30:14	1 792	7	143	4 354

počítadlo	datum a čas	provoz dnů	interval dnů	přístupů za den	přístupů za měsíc
115 000	03.04.2005 19:42:32	1 785	9	106	3 241
114 000	25.03.2005 10:18:53	1 776	8	128	3 907
113 000	17.03.2005 15:19:41	1 768	8	120	3 667
112 000	09.03.2005 08:08:27	1 760	8	124	3 774
111 000	01.03.2005 06:33:27	1 752	8	126	3 841
<b>110 000</b>	<b>21.02.2005 08:21:56</b>	<b>1 744</b>	<b>10</b>	<b>105</b>	<b>3 193</b>
109 000	11.02.2005 19:36:52	1 734	9	111	3 370
108 000	02.02.2005 18:49:26	1 725	9	113	3 442
107 000	24.01.2005 22:34:42	1 716	8	122	3 726
106 000	16.01.2005 18:31:07	1 708	9	106	3 212
105 000	07.01.2005 07:04:28	1 699	10	104	3 166
104 000	28.12.2004 16:20:53	1 689	12	81	2 464
103 000	16.12.2004 07:52:20	1 677	11	92	2 815
102 000	05.12.2004 12:20:11	1 666	11	91	2 765
101 000	24.11.2004 12:07:13	1 655	10	104	3 168
<b>100 000</b>	<b>14.11.2004 21:32:00</b>	<b>1 645</b>	<b>11</b>	<b>94</b>	<b>2 874</b>
99 000	04.11.2004 07:19:07	1 635	10	102	3 108
98 000	25.10.2004 12:18:11	1 625	9	105	3 208
97 000	16.10.2004 00:35:21	1 616	7	141	4 298
96 000	08.10.2004 22:37:03	1 608	6	155	4 710
95 000	02.10.2004 11:31:32	1 602	7	141	4 293
94 000	25.09.2004 09:23:04	1 595	8	126	3 834
93 000	17.09.2004 10:49:49	1 587	8	123	3 734
92 000	09.09.2004 07:10:31	1 579	8	119	3 628
91 000	31.08.2004 21:51:03	1 570	10	104	3 165
<b>90 000</b>	<b>22.08.2004 07:04:32</b>	<b>1 561</b>	<b>11</b>	<b>92</b>	<b>2 811</b>
89 000	11.08.2004 11:13:26	1 550	10	104	3 170
88 000	01.08.2004 20:44:48	1 540	11	92	2 792
87 000	21.07.2004 23:08:03	1 529	8	118	3 593
86 000	13.07.2004 11:47:58	1 521	11	89	2 715
85 000	02.07.2004 06:46:48	1 510	9	113	3 455
84 000	23.06.2004 11:19:01	1 501	7	143	4 359
83 000	16.06.2004 11:43:05	1 494	8	129	3 917
82 000	08.06.2004 17:12:56	1 486	8	129	3 917
81 000	31.05.2004 22:41:54	1 478	8	127	3 854
<b>80 000</b>	<b>24.05.2004 01:09:47</b>	<b>1 471</b>	<b>8</b>	<b>118</b>	<b>3 600</b>

počítadlo	datum a čas	provoz dnů	interval dnů	přístupů za den	přístupů za měsíc
79 000	15.05.2004 14:16:28	1 462	9	112	3 400
78 000	06.05.2004 15:26:55	1 453	8	124	3 772
77 000	28.04.2004 13:46:34	1 445	7	139	4 242
76 000	21.04.2004 09:33:26	1 438	6	172	5 246
75 000	15.04.2004 14:18:35	1 432	8	124	3 765
74 000	07.04.2004 12:16:39	1 424	7	147	4 466
73 000	31.03.2004 16:42:01	1 417	8	121	3 668
72 000	23.03.2004 09:32:33	1 409	8	128	3 884
71 000	15.03.2004 13:28:33	1 401	10	100	3 059
<b>70 000</b>	<b>05.03.2004 14:38:35</b>	<b>1 391</b>	<b>9</b>	<b>112</b>	<b>3 400</b>
69 000	25.02.2004 15:46:22	1 382	8	120	3 652
68 000	17.02.2004 07:45:11	1 374	9	113	3 444
67 000	08.02.2004 11:39:44	1 365	10	99	3 007
66 000	29.01.2004 08:43:43	1 355	10	102	3 099
65 000	19.01.2004 13:01:22	1 345	11	93	2 829
64 000	08.01.2004 18:47:24	1 334	14	70	2 142
63 000	25.12.2003 13:45:41	1 320	15	68	2 064
62 000	10.12.2003 19:51:39	1 305	12	82	2 493
61 000	28.11.2003 14:48:59	1 293	14	71	2 154
<b>60 000</b>	<b>14.11.2003 11:38:21</b>	<b>1 279</b>	<b>12</b>	<b>85</b>	<b>2 578</b>
59 000	02.11.2003 16:14:13	1 267	13	77	2 329
58 000	20.10.2003 14:36:01	1 254	11	91	2 779
57 000	09.10.2003 15:44:56	1 243	9	107	3 271
56 000	30.09.2003 08:25:07	1 234	11	93	2 834
55 000	19.09.2003 14:41:51	1 223	9	112	3 424
54 000	10.09.2003 17:20:46	1 214	10	103	3 136
53 000	01.09.2003 00:26:33	1 205	12	82	2 499
52 000	19.08.2003 20:10:57	1 192	11	87	2 660
51 000	08.08.2003 09:34:56	1 181	11	90	2 748
<b>50 000</b>	<b>28.07.2003 07:45:47</b>	<b>1 170</b>	<b>13</b>	<b>77</b>	<b>2 347</b>
49 000	15.07.2003 08:28:09	1 157	11	88	2 673
48 000	03.07.2003 23:10:14	1 145	9	117	3 575
47 000	25.06.2003 10:49:55	1 137	9	111	3 387
46 000	16.06.2003 11:10:53	1 128	10	99	3 026
45 000	06.06.2003 09:46:03	1 118	9	109	3 332
44 000	28.05.2003 06:32:07	1 109	9	115	3 497

počítadlo	datum a čas	provoz dnů	interval dnů	přístupů za den	přístupů za měsíc
43 000	19.05.2003 13:38:59	1 100	8	129	3 928
42 000	11.05.2003 19:41:53	1 092	12	81	2 472
41 000	29.04.2003 12:12:00	1 080	10	98	2 987
<b>40 000</b>	<b>19.04.2003 07:37:00</b>	<b>1 070</b>	<b>10</b>	<b>101</b>	<b>3 077</b>
39 000	09.04.2003 10:14:10	1 060	9	117	3 548
38 000	31.03.2003 20:19:55	1 051	12	81	2 453
37 000	19.03.2003 10:31:05	1 039	13	80	2 429
36 000	06.03.2003 21:49:05	1 026	12	80	2 437
35 000	22.02.2003 10:03:19	1 014	12	83	2 514
34 000	10.02.2003 07:26:32	1 002	16	64	1 961
33 000	25.01.2003 18:51:51	986	15	65	1 978
32 000	10.01.2003 09:28:16	971	24	42	1 272
31 000	17.12.2002 11:01:51	947	19	53	1 598
<b>30 000</b>	<b>28.11.2002 10:01:43</b>	<b>928</b>	<b>20</b>	<b>51</b>	<b>1 539</b>
29 000	08.11.2002 15:13:16	908	16	62	1 876
28 000	23.10.2002 09:46:50	892	12	83	2 534
27 000	11.10.2002 09:30:40	880	11	87	2 652
26 000	29.09.2002 22:00:47	868	16	62	1 884
25 000	13.09.2002 18:19:55	852	17	58	1 763
24 000	27.08.2002 11:54:25	835	22	46	1 390
23 000	05.08.2002 14:27:08	813	20	51	1 540
22 000	16.07.2002 20:09:44	793	19	52	1 574
21 000	27.06.2002 11:59:07	774	18	57	1 726
<b>20 000</b>	<b>09.06.2002 20:48:33</b>	<b>756</b>	<b>18</b>	<b>55</b>	<b>1 669</b>
19 000	22.05.2002 15:08:06	738	17	59	1 792
18 000	05.05.2002 15:32:16	721	20	49	1 502
17 000	15.04.2002 09:12:27	701	18	56	1 695
16 000	28.03.2002 10:08:50	683	24	42	1 264
15 000	04.03.2002 07:59:41	659	31	33	993
14 000	01.02.2002 16:32:54	628	42	24	719
13 000	21.12.2001 07:51:14	586	38	26	793
12 000	12.11.2001 22:36:55	547	32	31	948
11 000	11.10.2001 20:16:33	515	31	32	980
<b>10 000</b>	<b>10.09.2001 19:02:18</b>	<b>484</b>	<b>35</b>	<b>29</b>	<b>882</b>
9 000	07.08.2001 06:28:54	450	29	34	1 037
8 000	08.07.2001 22:01:57	420	32	31	950

<b>počítadlo</b>	<b>datum a čas</b>	<b>provoz dnů</b>	<b>interval dnů</b>	<b>přístupů za den</b>	<b>přístupů za měsíc</b>
7 000	06.06.2001 20:46:36	388	26	38	1 169
6 000	11.05.2001 19:55:41	362	33	30	927
5 000	09.04.2001 00:10:12	330	36	28	842
4 000	03.03.2001 20:29:10	293	61	16	500
3 000	01.01.2001 22:25:23	232	85	12	358
2 000	08.10.2000 21:52:25	147	68	15	451
1 000	02.08.2000 08:37:12	80	80	13	381
<b>0</b>	<b>14.05.2000 12:00:00</b>	<b>0</b>	<b>36 661</b>	<b>0</b>	<b>1</b>

počítadlo	datum a čas	provoz dnů	interval dnů	přístupů za den	přístupů za měsíc
-----------	-------------	------------	--------------	-----------------	-------------------

#### Vysvětlivky:

- § **počítadlo** – stav počítadla přístupů
- § **datum a čas** – datum a čas dosažení stavu
- § **provoz dnů** – počet dnů od zahájení provozu webu
- § **interval dnů** – počet dnů mezi aktuálním a předchozím stavem
- § **přístupů za den** - průměrný počet přístupů za den v období mezi aktuálním a předešlým stavem
- § **přístupů za měsíc** - průměrný počet přístupů v období mezi aktuálním a předešlým stavem přepočítaný na měsíc

Detailní statistiky jsou k dispozici v rámci služby [www.navrcholu.cz](http://www.navrcholu.cz)

### **Metodika měření přístupů** (pro hloubavé a počítačově zdatnější)

- počítadlo na stránkách [www.kpo.cz](http://www.kpo.cz) zaznamenává přístupy z jedné IP adresy (poněkud zjednodušeně řečeno z jednoho počítače) v rámci jednoho dne (00:00-23:59) jako jeden přístup. Tím je zajištěno, že naše počítadlo zachycuje skutečný počet návštěvníků. To je rozdíl od velké části počítadel jiných webů, které počítají každý přístup i stejného návštěvníka v rámci jednoho dne. Nevěříte? Tak si zkuste na jiných webech obnovit stránku (např. klávesou F5 v Microsoft Internet Exploreru) a uvidíte, že jejich počítadlo připočte jeden přístup – na rozdíl od našeho objektivního počítadla!
- pokud na [www.kpo.cz](http://www.kpo.cz) přistupuje více návštěvníků z více počítačů z jedné IP adresy (např. přes tzv. proxy server nebo pevnou linku - typický případ větších organizací, jako jsou školy, firmy apod.), jsou všechny takové přístupy během jednoho dne počítány jako jeden přístup. Zjednodušeně řečeno - pokud ve velké firmě pracuje 20 cyklistů, kteří chodí na naše stránky, jsou všechny přístupy zaznamenávány tak, jako kdyby na ně chodil jen jeden cyklista z firmy (tzn. ubírají nám na návštěvnosti).